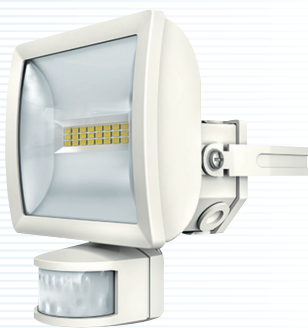


Projecteurs LED avec détecteur de mouvements **theLeda E**



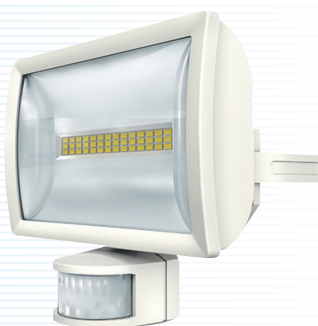
theLeda E10 BK



theLeda E10 WH



theLeda E20 BK



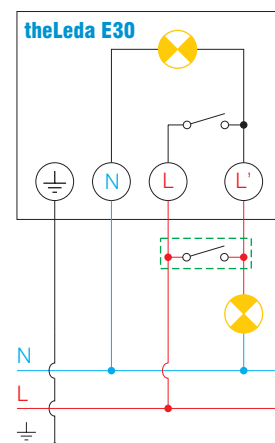
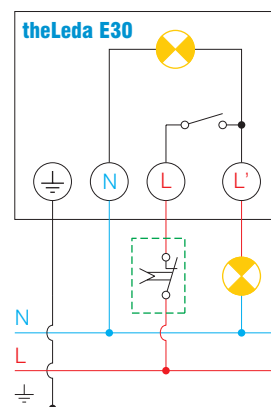
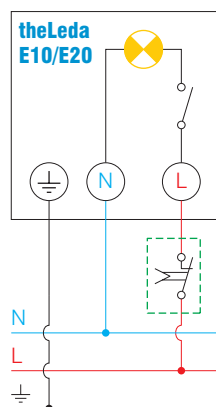
theLeda E20 WH

- Commande automatique de l'éclairage en fonction du mouvement et de la luminosité
- Lumineux, clair, économe en énergie
- Pour usage extérieur, permet d'éclairer rapidement les entrées, les accès, les parkings, etc.
- Installation facile et rapide grâce au grand bornier et une fonction de test
- Grande facilité d'utilisation
- Luminosité de 100 % immédiatement après activation
- Très faible consommation (classe A+)
- Détection de 180° jusqu'à 12 m, possibilité de limiter la zone de détection grâce aux segments (cachés) fournis
- 2 potentiomètres sous le capteur pour le réglage de la luminosité et de la temporisation
- Éléments de réglage protégés
- Possibilité d'allumer/éteindre manuellement l'éclairage en raccordant un bouton-poussoir NF (normalement fermé)
- Possibilité de raccorder un interrupteur externe pour forcer l'allumage (theLeda E30 uniquement).

Caractéristiques techniques

| | |
|------------------------------|--|
| Tension d'alimentation | 230 V AC \pm 10 % 50–60 Hz |
| Consommation en veille | 0,5 W |
| Montage | mural, extérieur, à une hauteur de 2 à 4 m |
| Puissance LED | 10, 20 ou 30 W selon modèle |
| Teinte | blanc froid (5 000 à 5 600 K) |
| Réglage de la luminosité | 2 à 200 lx |
| Temporisation de l'éclairage | réglable de 5 s à 10 min |
| Tête du capteur | pivote à 180° (90° à gauche, 90° à droite), s'incline de 90° vers le bas |
| Inclinaison du spot LED | \pm 45° vers le bas et de \pm 60° vers le haut |
| Température ambiante | -20 à +40 °C |
| Classe de protection | I selon la norme EN 60598-1 |
| Degré de protection | IP55 |
| theLeda E30 | puissance de commutation minimale : 10 mA/230 V puissance de commutation maximale : 1000 W; 4,3 A ($\cos \varphi = 1$) lampe à incandescence/halogène : 1000 W, TL compensé en parallèle : 350 W (37 μ F), lampe fluorescente (EVG, ballast électronique) : 300 W, lampe fluorescente compacte (ballast électronique) : 80 W, LED < 2 : 15 W, LED > 2 W : 50 W |

Schémas de raccordement



--- : possibilité de raccorder un bouton-poussoir NF pour allumer/éteindre manuellement l'éclairage

--- : possibilité de raccorder un interrupteur externe pour forcer l'allumage

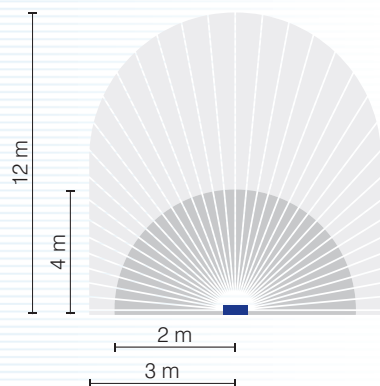
4



theLeda E30 BK

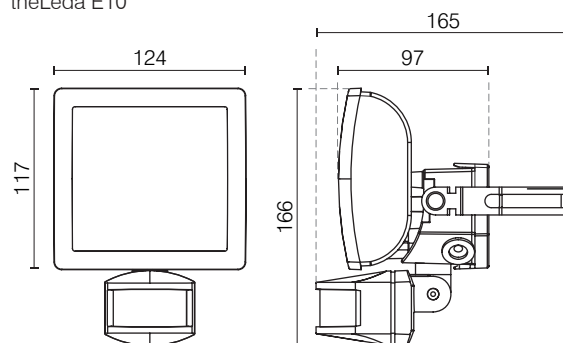


theLeda E30 WH

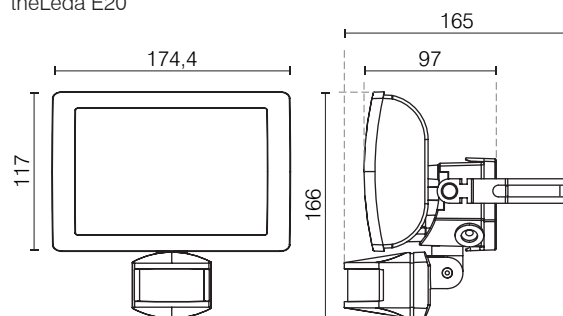


Plans d'encombrement

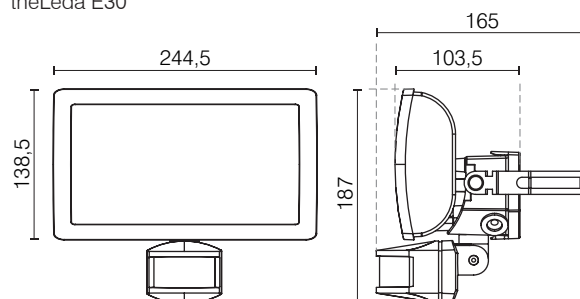
theLeda E10



theLeda E20



theLeda E30



| RÉFÉRENCES DE COMMANDE | DÉTECTION | PUISSANCE LED | LUMEN | FINITION | INTERRUPTEUR EXTERNE |
|------------------------|--------------------|---------------|-------|----------|----------------------|
| theLeda E10 BK | 180°, jusqu'à 12 m | 10 W | 685 | noir | - |
| theLeda E10 WH | 180°, jusqu'à 12 m | 10 W | 750 | blanc | - |
| theLeda E20 BK | 180°, jusqu'à 12 m | 20 W | 1 260 | noir | - |
| theLeda E20 WH | 180°, jusqu'à 12 m | 20 W | 1 325 | blanc | - |
| theLeda E30 BK | 180°, jusqu'à 12 m | 30 W | 2 115 | noir | ■ |
| theLeda E30 WH | 180°, jusqu'à 12 m | 30 W | 2 310 | blanc | ■ |