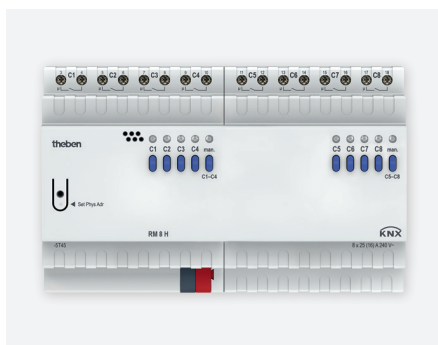


Actionneur de commutation haute performance

Module FIX2 | RM 8H KNX



RM 8H KNX

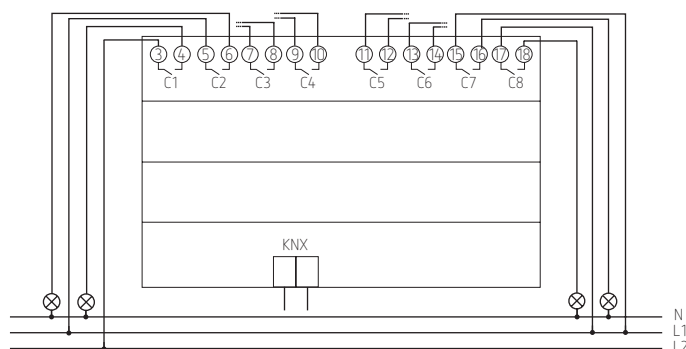
Description

- Actionneur de commutation haute performance à 8 canaux FIX2
- Relais bistables
- Pour charges élevées
- Pour sections élevées : bornes de raccordement pour sections de câble jusqu'à 6 mm²
- Affichage de l'état de commutation de chaque canal via des LED
- Commande manuelle sur l'appareil (même sans tension de bus)
- Propriétés réglables : par ex. commutation, commutation temporisée, fonction impulsions
- Fonctions logiques, type de contact (à ouverture /à fermeture), ainsi que la participation à des commandes centralisées comme marche permanente, arrêt permanent, commutation centralisée et enregistrement /appel de scénario
- Fonctions de commutation : par ex. marche /arrêt, impulsions, temporisation à l'enclenchement /au déclenchement, minuterie d'escalier avec préavis d'extinction
- Fonctions logiques : par ex. verrouiller, ET, valider, OU.

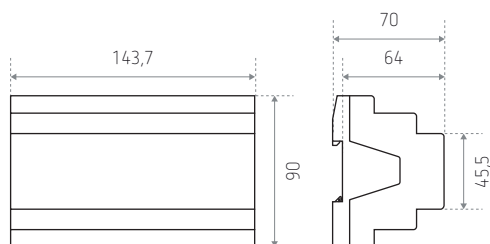
Caractéristiques techniques

Tension de service KNX	Tension du bus, ≤ 10 mA, max. 17,5 mA
Largeur	8 modules
Type de contact	Contact à fermeture, 25 A (pour 250 V CA, cos ϕ = 1), 10 A (pour 250 V CA, cos ϕ = 0,6)
Charge de lampe à incand. /halogène	4.800 W
Charge de tubes fluorescents (RPE)	1.650 W
Lampes fluocompactes	410 W
Lampe LED < 2 W	75 W
Lampe LED > 2 W	850 W
Température ambiante	-5 °C à +45 °C
Degré de protection	IP20
Classe de protection	II selon EN 60 669

Schéma



Dimensions (mm)



Réf. de commande	N° fournisseur	Description
RM 8H KNX	4940217	Module FIX2
Variante		
RM 4H KNX	4940212	Module FIX1