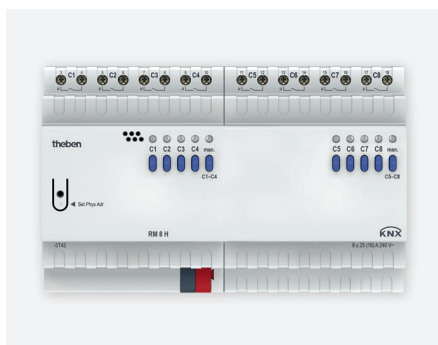


Schakelactor met hoog vermogen

FIX2-module | RM 8H KNX



RM 8H KNX

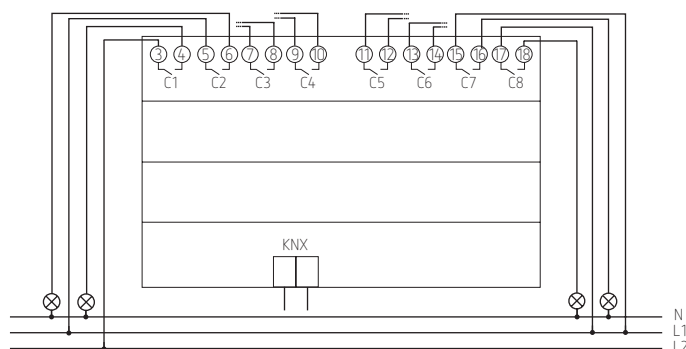
Beschrijving

- 8-voudige KNX schakelactor met hoog vermogen FIX2
- Bi-stabiel relais
- Voor hogere lamplasten
- Voor grote doorsneden: klemmen voor kabeldoorsneden tot 6 mm²
- Statusweergave met LED's voor elk kanaal
- Handmatige bediening op het apparaat (ook zonder busspanning)
- Instelbare eigenschappen: bijv. schakelen, vertraagd schakelen, impulsfunctie
- Koppelingen, soort contact (verbreekcontact / maakcontact) en deelname aan centrale opdrachten zoals continu AAN, continu UIT, centraal schakelen en lichtscène opslaan /opvragen
- Schakelfuncties: bijv. AAN /UIT, impuls, AAN /UIT-vertraging, trapverlichting met voorwaarschuwing
- Logische functies: bijv. blokkeren, EN, vrijgeven, OF.

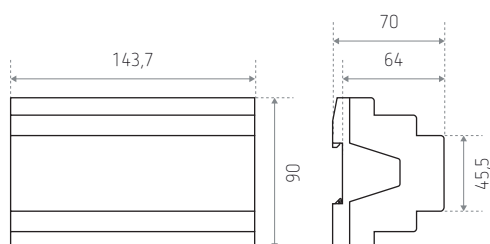
Technische gegevens

Bedrijfsspanning KNX	Busspanning, ≤ 10 mA, max. 17,5 mA
Breedte	8 TE
Soort contact	Maakcontact, 25 A (voor 250 V CA, $\cos \phi = 1$), 10 A (voor 250 V CA, $\cos \phi = 0,6$)
Gloeï- /halogeenlampbelasting	4.800 W
TL-lampbelasting (EVSA)	1.650 W
Energiespaarlampen	410 W
LED < 2 W	75 W
LED > 2 W	850 W
Ruimtetemperatuur	-5 °C tot +45 °C
Beschermingsgraad	IP20
Beschermingsklasse	II volgens EN 60 669

Schema



Afmetingen (mm)



Bestelref.	Leveranciersnr.	Beschrijving
RM 8H KNX	4940217	FIX2-module
Variant		
RM 4H KNX	4940212	FIX1-module