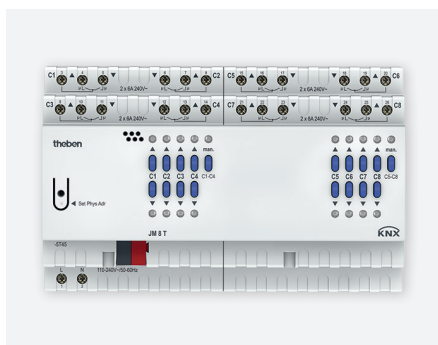


Actionneur de stores

Module FIX2 | JM 8T KNX



JM 8T KNX

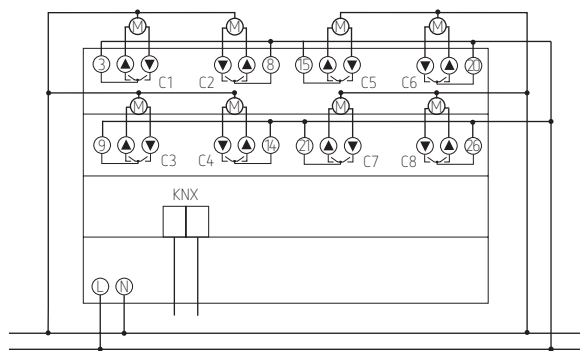
Description

- Actionneur de stores à 8 canaux FIX2.
- Pour la commande des entraînements de stores, volets roulants, dispositifs de protection contre le soleil et contre les regards indiscrets, lucarnes et volets de ventilation
- Commande manuelle sur l'appareil (même sans tension de bus)
- Affichage de l'état de commutation de chaque canal (montée et descente) via des LED
- Contacts libres de potentiel (montée et descente) par canal
- Fonction de duplication pour un paramétrage rapide.

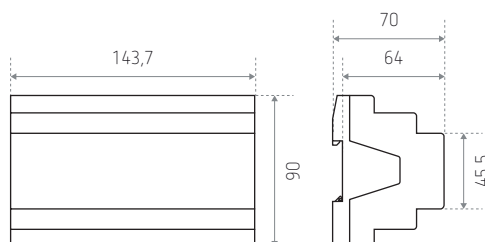
Caractéristiques techniques

Tension de service KNX	Tension du bus, ≤ 4 mA
Tension d'alimentation	110 – 240 V CA
Fréquence	50 – 60 Hz
Consommation stand-by	0,5 W
Largeur	8 modules
Type de contact	Contact à fermeture, 6 A
Température ambiante	-5 °C à +45 °C
Degré de protection	IP20
Classe de protection	II selon EN 60 669

Schéma



Dimensions (mm)



Réf. de commande	N° fournisseur	Description
JM 8T KNX	4940255	Module FIX2
Variantes		
JMG 4T KNX	4930250	Module de base MIX2
JME 4T KNX	4930255	Module d'extension MIX2
JM 4T KNX	4940250	Module FIX1