

JM 8T KNX

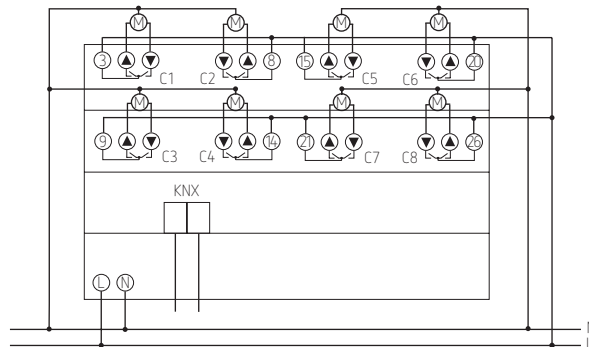
Beschrijving

- 8-voudige jaloezieactor FIX2
- Voor de regeling van jaloezieën, rolluiken, zonwerings- en blinderingsystemen, dakramen en ventilatiekleppen
- Handmatige bediening op het apparaat (ook zonder busspanning)
- LED-weergave van de schakelstatus omhoog en omlaag voor elk kanaal
- Potentiaalvrije contacten voor omhoog en omlaag per kanaal
- Kopieerfunctie voor een snelle parametring
- De handmatige inbedrijfstelling en de bediening van de actoren zijn ook zonder busmodule KNX mogelijk.

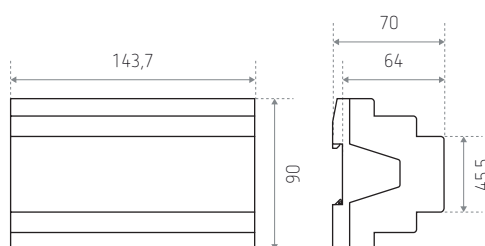
Technische gegevens

Bedrijfsspanning KNX	Busspanning, ≤ 4 mA
Bedrijfsspanning	110–240 V CA
Frequentie	50–60 Hz
Standby verbruik	0,5 W
Breedte	8 TE
Soort contact	Maakcontact, 6 A
Ruimtetemperatuur	-5 °C tot +45 °C
Beschermingsgraad	IP20
Beschermingsklasse	II volgens EN 60 669

Schema



Afmetingen (mm)



Bestelref.	Leveranciersnr.	Beschrijving
JM 8T KNX	4940255	FIX2-module
Varianten		
JMG 4T KNX	4930250	MIX2-basismodule
JME 4T KNX	4930255	MIX2-uitbreidingsmodule
JM 4T KNX	4940250	FIX1-module