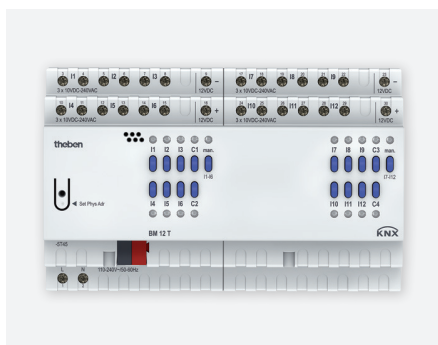


# Entrée binaire

## Module FIX2 | BM 12T KNX



BM 12T KNX

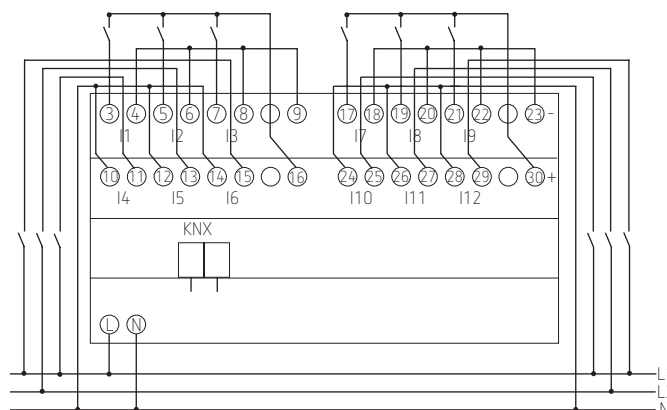
### Description

- Entrée binaire à 12 canaux FIX2
- Affichage de l'état de commutation de chaque canal via des LED
- Commande manuelle sur l'appareil (même sans tension de bus).

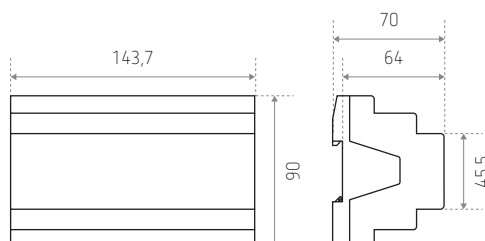
### Caractéristiques techniques

Tension de service KNX	Tension du bus, $\leq 4$ mA
Tension d'alimentation	110–240 V CA
Fréquence	50–60 Hz
Consommation stand-by	0,3 W
Largeur	8 modules
Tension /consommation des entrées	10 V DC–240 V CA 2 mA
Température ambiante	$-5^{\circ}\text{C}$ à $+45^{\circ}\text{C}$
Degré de protection	IP20
Classe de protection	II selon EN 60 730-1

### Schéma



### Dimensions (mm)



Réf. de commande	N° fournisseur	Description
<b>BM 12T KNX</b>	4940235	Module FIX2
Variantes		
<b>BMG 6T KNX</b>	4930230	Module de base MIX2
<b>BME 6T KNX</b>	4930235	Module d'extension MIX2
<b>BM 6T KNX</b>	4940230	Module FIX1