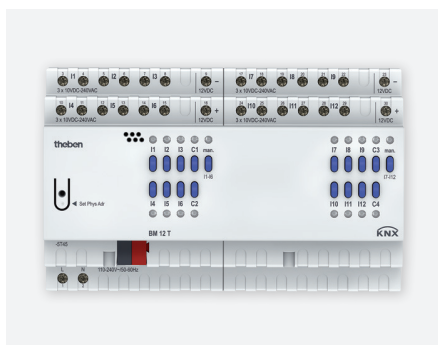


# Binaire ingang FIX2-module | BM 12T KNX



BM 12T KNX

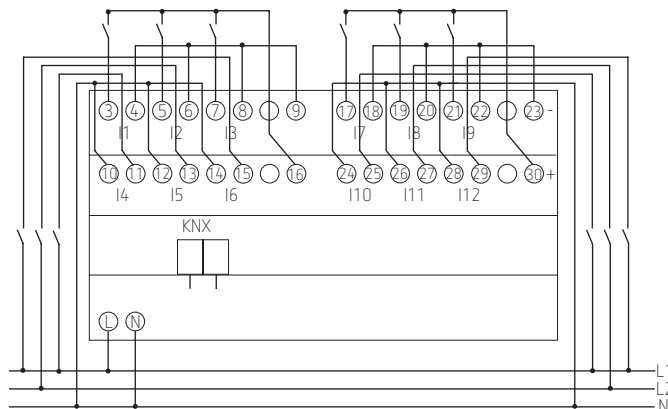
## Beschrijving

- 12-voudige binaire ingang FIX2
- Schakeltoestand weergave met LED's voor elk kanaal
- Handmatige bediening op het apparaat (ook zonder busspanning).

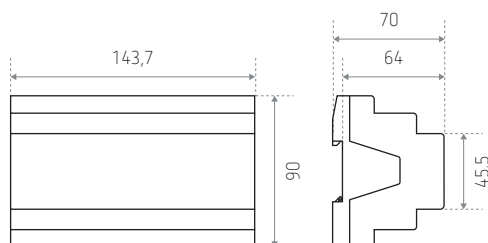
## Technische gegevens

Bedrijfsspanning KNX	Busspanning, $\leq 4$ mA
Bedrijfsspanning	110–240 V CA
Frequentie	50–60 Hz
Standby verbruik	0,3 W
Breedte	8 TE
Spanning /opgenomen stroomingangen	10 V DC–240 V CA 2 mA
Ruimtetemperatuur	–5 °C tot +45 °C
Beschermingsgraad	IP20
Beschermingsklasse	II volgens EN 60 730-1

## Schema



## Afmetingen (mm)



Bestelref.	Leveranciersnr.	Beschrijving
<b>BM 12T KNX</b>	4940235	FIX2-module
Varianten		
<b>BMG 6T KNX</b>	4930230	MIX2-basismodule
<b>BME 6T KNX</b>	4930235	MIX2-uitbreidingsmodule
<b>BM 6T KNX</b>	4940230	FIX1-module